

TALLER FINANCIADO POR LA COMISIÓN EUROPEA:

# Intervenciones para promover la equidad en salud en el entorno urbano





En el marco de la difusión de los proyectos Ineqcities (financiado por la Comisión Europea) y MEDEA (financiado por el Instituto Carlos III), que estudian las desigualdades sociales en salud en diversas ciudades, se ofrece a los municipios españoles la realización de talleres sobre intervenciones para promover la equidad en salud a nivel urbano para debatir sobre realidades comunes, compartir soluciones y promover planes de acción.



Entre los resultados de los estudios destaca la realización de mapas de salud e índices socioeconómicos en áreas pequeñas (figuras 1 y 2) y una selección de intervenciones que han mostrado su efectividad para promover la equidad en salud.



Los talleres son de nivel introductorio y de tipo práctico.



## Objetivos

- Actualizar los conocimientos sobre las causas de las desigualdades en salud en el ámbito urbano.
- Revisar las mejores prácticas y políticas para mejorar la equidad en salud en los municipios y adaptarlas a la propia realidad.

## Dirigido a

Personal técnico, gerencial y directivo municipal.

## Duración

5 horas en horario de mañana o de tarde.

## Coordinación

El equipo coordinador, de la Agència de Salut Pública de Barcelona, aporta experiencia y reconocimiento como centro de referencia en el estudio de las desigualdades locales en salud y en el análisis de políticas ([www.aspb.cat](http://www.aspb.cat)).

**Carne Borrell.** Doctora en Salud Pública. Investigadora principal de proyectos de desigualdades sociales en salud.

**Elia Díez.** Médica especialista en Salud Pública. Experta en desarrollo y evaluación de intervenciones a nivel urbano.

**Joana Morrison.** Máster en políticas públicas y sociales y en Salud Pública. Investigadora y Coordinadora del proyecto europeo Ineqcities y del proyecto Medea.

**Lluís Camprubí.** Máster en Salud Pública. Programa de diseminación de Ineqcities.

## Contenidos del taller

- Introducción a las desigualdades en salud a nivel local.
- Análisis de situación y sus determinantes con una mirada de equidad.
- Intervenciones y estrategias para reducir la desigualdades en salud a nivel urbano.
- Recursos sobre desigualdades en salud.

## Calendario

Los talleres se realizarán en fechas acordadas con los municipios interesados de septiembre de 2012 a enero de 2013.

## Participantes

Es necesaria la inscripción de un mínimo de 10 personas y un máximo de 20.

## Aspectos logísticos

Los municipios interesados deben financiar únicamente los gastos de desplazamiento de una o dos personas docentes desde Barcelona, ya que los honorarios de docencia y el diseño del taller están financiados por la Comisión Europea. Para reducir los costes se sugiere que los municipios próximos se coordinen para llevar a cabo un único taller. Los organismos supra-municipales como los Consejos Comarcales, la Diputaciones y las Comunidades Autónomas pueden asimismo solicitar talleres y organizarlos para diferentes municipios.

**Con la colaboración de la Federación Española de Municipios y Provincias y de la Red Española de Ciudades Saludables.**

---

## CONTACTO E INFORMACIÓN

Lluís Camprubí: [lcamprub@aspb.cat](mailto:lcamprub@aspb.cat) / Agència de Salut Pública de Barcelona (SE SIS).  
Pl. Lesseps, 1. 08023 Barcelona / T. 93 202 77 79 - 93 202 77 72



@Ineqcities\_esp

## Ejemplos de mapas de salud e índices socioeconómicos entre áreas pequeñas de distintas ciudades

Fig. 1. Mapas de septiles del índice de privación socioeconómica y de la Razón de Mortalidad Estandarizada suavizada para cáncer de pulmón. Hombres. Bilbao 2002-2007

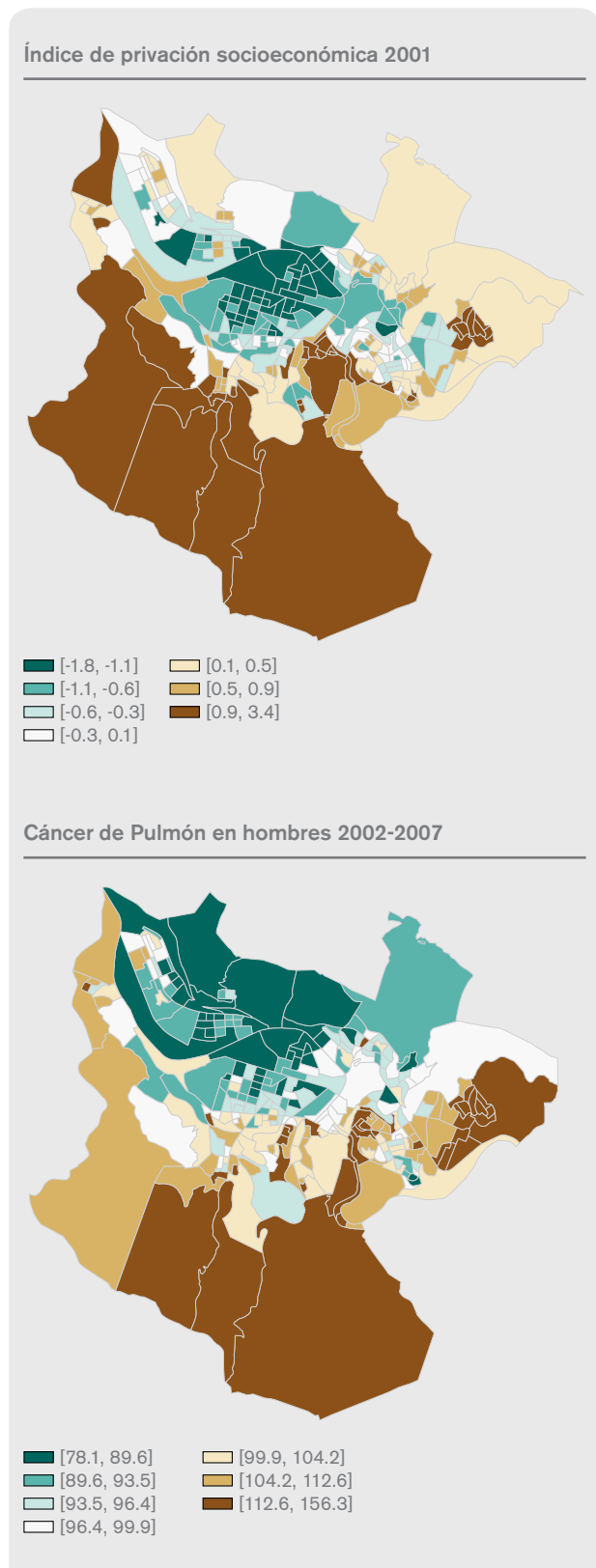
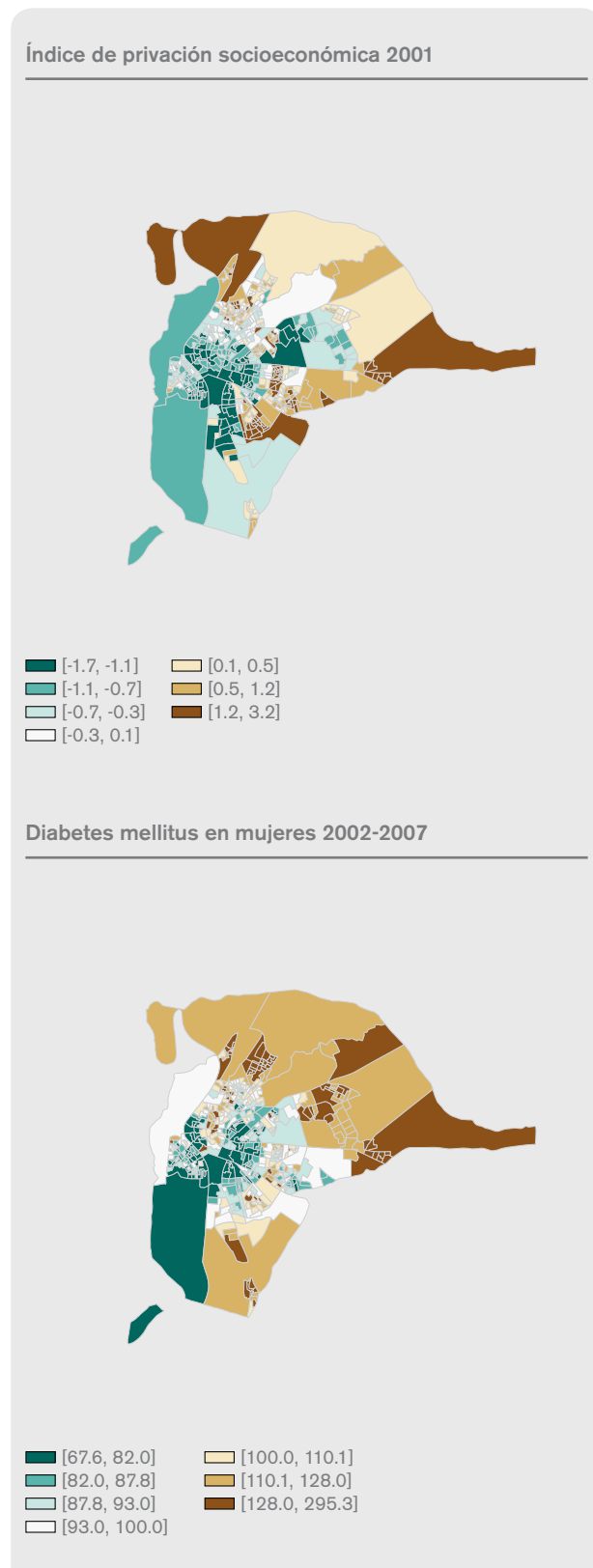


Fig. 2. Mapas de septiles del índice de privación socioeconómica y de la Razón de Mortalidad Estandarizada suavizada para diabetes mellitus. Mujeres. Sevilla 2002-2007



■ ■ ■ Los tonos verdes indican menor privación socioeconómica y mayor defecto de mortalidad.  
 ■ ■ ■ Los tonos marrón indican mayor privación socioeconómica y mayor exceso de mortalidad.

(Nótese que una impresión en blanco y negro confunde la correcta visualización)